

# FICHA TÉCNICA

FT\_PT\_ROX\_206 (Rev. 2)

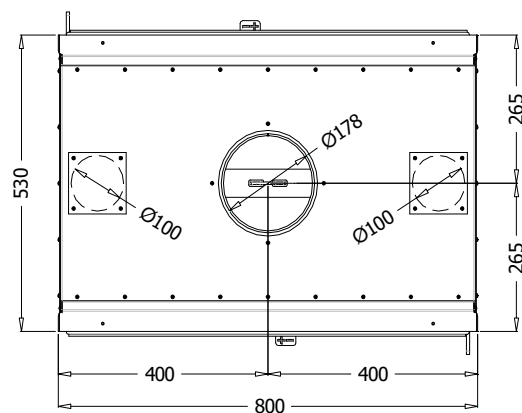
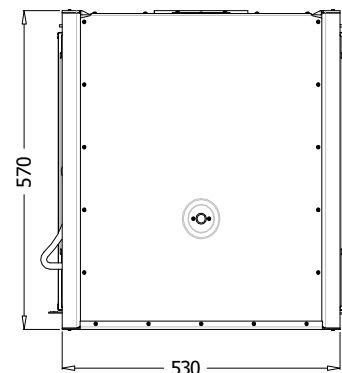
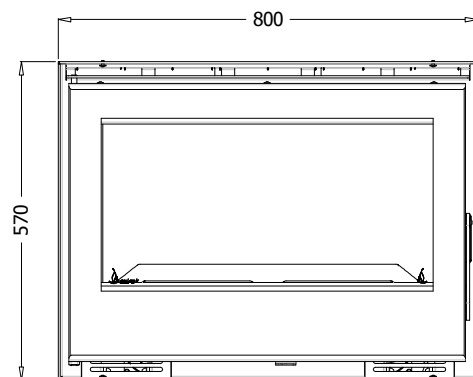
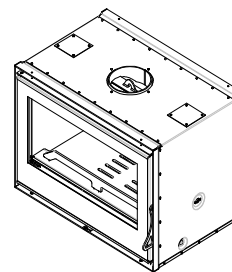


Tel.: 234 644 765  
Fax: 234 645 599

[www.solrak.pt](http://www.solrak.pt)

## ONIX 800 DF

RECUPERADOR DE CALOR A AR  
DUPLA FACE



### INFORMAÇÃO ADICIONAL

- Utilizar somente combustível adequado e seco com teor de humidade inferior a 20%;
- Recuperador de calor a ar com ventilação forçada automática acionada a 50° C;
- A instalação do aparelho deve ser efetuada por um técnico habilitado;
- Consulte o manual de instruções para mais informações.

PT



EN 13229:2001

Pinto, Almeida e Irmão, Lda.  
Rua Central das Barrocinhas, 25  
Mourisca do Vouga  
3750-740 Segadães – AGD

17

### RECUPERADOR DE CALOR PARA AQUECIMENTO DOMÉSTICO SEM PRODUÇÃO DE ÁGUA QUENTE

Peso líquido aprox.	146 Kg
Tipo de funcionamento	Intermitente
Tipo de combustível	Lenha
Tensão Nominal	230 V
Potência Nominal	27 W
Frequência	50 Hz
Volume de água	N. A.
Volume de aquecimento (30 / 35 / 40) Kcal / h x m³	304 / 260 / 228 m³
Pressão máxima de funcionamento	N. A.
Consumo de combustível	3,3 Kg/h
Potência Térmica	Nominal: 10,6 kW Aquecimento do ambiente: 10,6 kW Aquecimento de água: N. A.
Rendimento energético	76 % <span style="background-color: #90EE90; padding: 2px;">A</span>
Emissões CO (13% O <sub>2</sub> )	0,23 %
Caudal mássico	10,0 g/s
Temperatura produtos da combustão	296 ° C
Tiragem recomendada	12 Pa
Distância mínima de materiais combustíveis	Lateral: 30 cm Frontal: 150 cm

Laboratório notificado: CEIS S.L. (NB 1722)  
Relatório de Ensaio: CEE – 0183 / 17-1 | CEE – 184 / 17-1